



## 医療法人社団 常仁会

## 牛久愛和総合病院 医療ソーシャルワーカー



牛久愛和総合病院の  
医療ソーシャルワーカー（MSW）の特色

# 特色は**3**つです！

- 1 急性期と慢性期を合わせ持つ、**ケアミックス型**の病院！
- 2 患者さん・家族さんのためならば、**『ALL OK』**！
- 3 患者様**お一人お一人**に合わせられる！

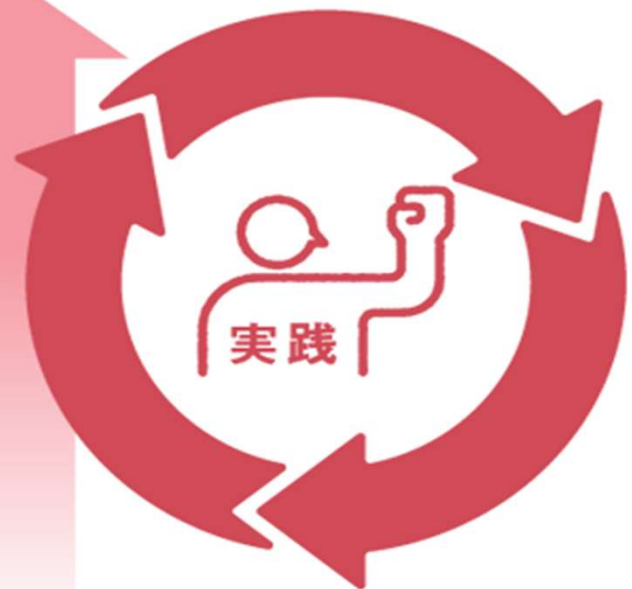
# 牛久愛和総合病院の医療ソーシャルワーカー（MSW）の育成環境について

## 最終目標は、唯一無二なMSWに成長すること



到達地点

自ら考え、寄り添えるSWのゼネラリストへ



病時期にとらわれない、SWの研鑽

MSWの本質『権利擁護・意思決定支援』の実践

クレド  
(行動指標)

患者さん・家族さんのためならば、『ALL OK』



土台

 入 職

- 2次救急 ● 年3000台の救急搬送受入れ ● 診察科目32科、病床数489床
- ケアミックス ● 特養・老健併設
- 医療福祉相談室として唯一無二の独立運営（ベテランを筆頭に）

## 牛久愛和総合病院事務部の構成・組織図

### ・構成

▼事務職員数：147名（常勤 95名／非常勤 52名）

▼男女比：男性 36名（24.4%）女性 111名（76.0%）

▼社会福祉士数：4名（常勤4名 男性1名 女性3名）

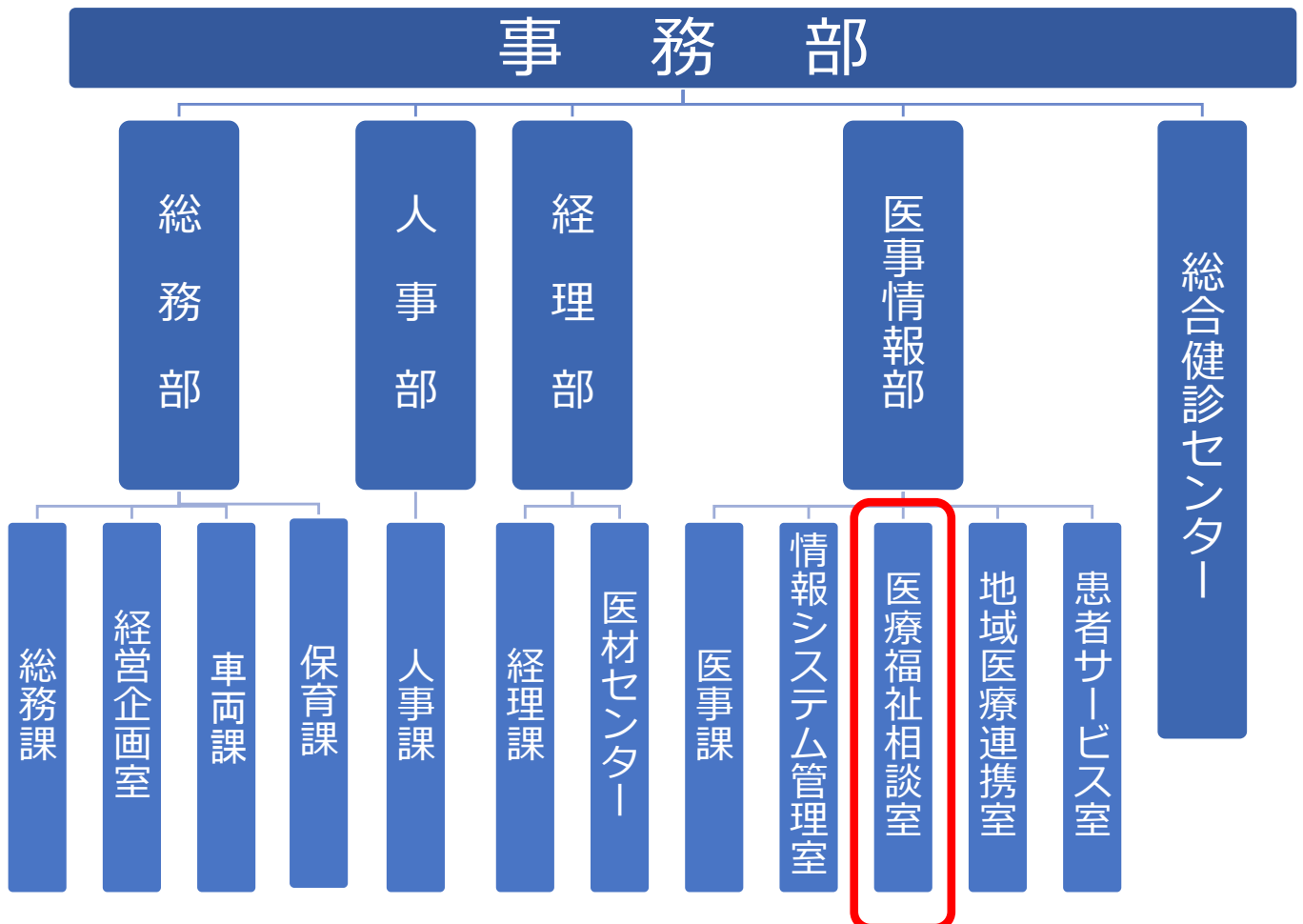
▼総職員数：917名 ▼常勤について 平均年齢：35.2歳

平均勤続年数：9.8年

2023年4月1日現在

### ・組織図

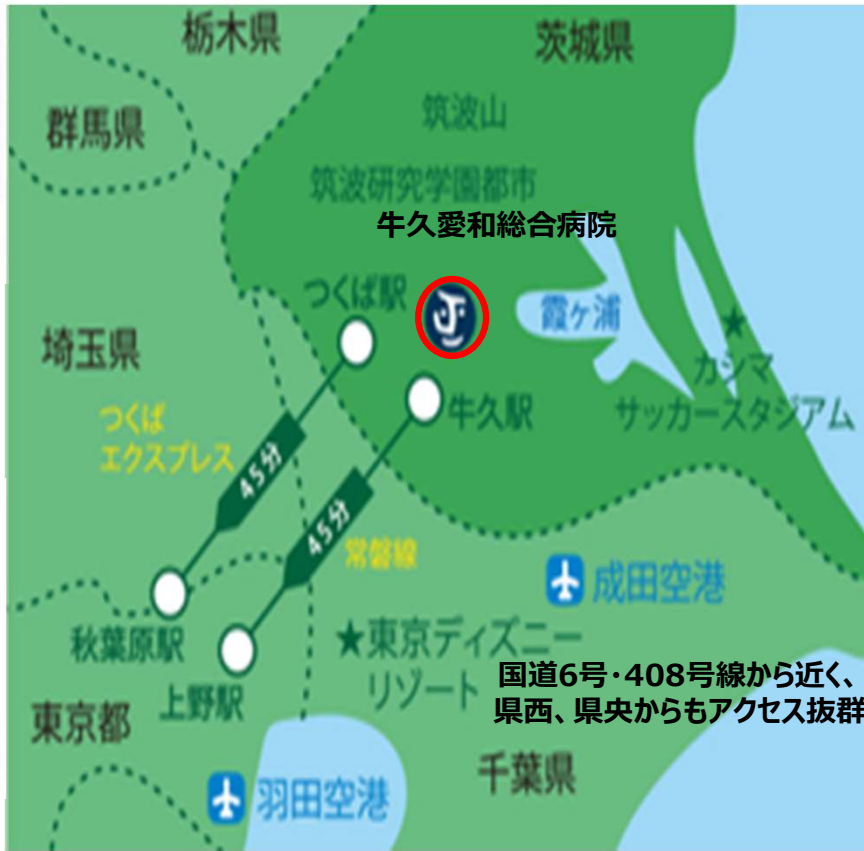
医療ソーシャルワーカーは医療福祉相談室に配属されます





# 牛久愛和総合病院の特徴① 快適通勤&便利なアクセス

**南**は東京ディズニーリゾート・成田空港（車で約1時間）。  
**北**は茨城の自然を満喫。プライベートも充実します！



### 【車通勤】

- |             |             |                 |
|-------------|-------------|-----------------|
| ・土浦市 ⇒ 約30分 | ・水海道 ⇒ 約40分 | ・TXつくば駅 ⇒ 約25分  |
| ・石岡市 ⇒ 約50分 | ・下妻市 ⇒ 約60分 | ・桜川市 ⇒ 約60分     |
| ・取手市 ⇒ 約30分 | ・稲敷市 ⇒ 約35分 | ・千葉県我孫子市 ⇒ 約35分 |
| ・守谷市 ⇒ 約40分 | ・河内町 ⇒ 約40分 | ・千葉県柏市 ⇒ 約45分   |

【電車利用】 ・北千住駅～／約50分      ・松戸駅～／約45分      ・三郷駅～／約50分

※所要時間は目安となります。詳細はご確認ください

## ●大型無料駐車場も完備！



## ●無料バスも運行中



駐車場から約1分で職場に到着！  
 （通勤手当別途支給）

「JR牛久駅東口 ⇄ 病院」の循環無料バス  
 （約10分）も運行。社員通勤時利用可。  
 （1時間約2本。日祭日運休、時刻表は変更の可能性あり）。

牛久愛和総合病院には充実した福利厚生が整っています！

ONとOFFを切り替えて、充実した社会人生活を過ごして下さい！

## ● ショップ&カフェ

～買い物も便利！ATMも稼働中～



～ショップ&カフェ～



～コンビニ機能も充実～



～焼きたてパンも販売中～

## ● ラウンジ（職員休憩所）・職員食堂・職員寮を完備

ボリューム・栄養面豊かなメニューで社会人生活をサポート！



ラウンジ（職員休憩所）



職員寮 敷地内 通勤時間1分！



職員のみが利用できる「職員食堂」

## ● 健康増進施設「スポーツ・リラックス」



病院A館7階にあり、勤務終了後に利用している職員多数！1回300円で利用可能です。



# 牛久愛和総合病院の特徴③ 綺麗で充実した設備！

牛久愛和総合病院には**綺麗で充実した職場環境**が整っています！

## ● 外来・病棟



## ● 健診センター

外来や病棟はドラマ撮影に使用されることもあります！



定期健診も院内の健診センターで受診

## ● 会議室・応接室完備



会議室・応接室も多数完備しており、働きやすい職場環境が整っています！

# 牛久愛和総合病院の特徴④ 通勤時間徒歩1分！敷地内職員寮！

2016年3月  
完成！！

## 新しい職員寮です♪

玄関オートロック

防犯カメラ設置

・ワンルームマンションタイプ  
・3階建て(18戸)×4棟 計72戸  
・専有面積は1部屋 約27㎡

宅配ボックス設置

★たっぷり収納「ウォークインクローゼット」

★広々くつろげる「フローリング8帖」

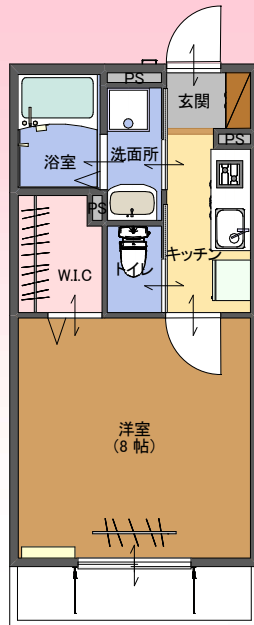
★快適な「冷暖房完備」



暖房付き  
浴室換気乾燥機



バス・トイレ別



オートロック



テレビインターホン



洗面化粧台  
(三面鏡タイプ)



キッチン  
(IH仕様)



ウォークイン  
クローゼット



室内物干し



エアコン



お部屋イメージ



ご連絡・お問合せ



牛久愛和総合病院

〒300-1296 茨城県牛久市猪子町896番地



029-873-3111

受付時間：9時から17時

(日・祝祭日を除く)



医療法人社団 常仁会 人事部

E-mail: jinji@jojinkai.com



## 牛久愛和総合病院の 医療ソーシャルワーカーより

私たちが地域と共創する医療相談支援は、  
素直に向き合い、じっくりと「人」と寄り添うところから全てが始まります。

この変化の多い時代であっても  
決してITやAIが取って変わることができません。

ぜひ、地域包括ケアシステムの中核となる  
私たちの仕事（真のソーシャルワーク）に興味をもって頂ければ幸いです。



● 入職式・牛久っぴ祭り写真です！  
今年度は80名の新入職員が入職しました！  
MSWだけでなく多職種でたくさんの同期ができますよ！

医療法人社団 常仁会 牛久愛和総合病院  
〒300-1296 茨城県牛久市猪子町 8 9 6 番地

MAIL [jinji@jojinkai.com](mailto:jinji@jojinkai.com)  
TEL 029-873-3111 (代表)  
FAX 029-874-1031  
HP (病院) <https://www.jojinkai.com/>

見学エントリーはこちら



病院HP



マイナビ

ご興味がある方は、是非、「牛久愛和総合病院 人事部」お気軽にお問合せください！